

Jastrzębie Zdrój, dnia 18.05.2011r.

NJA / W / DT / 236 / S11 / 040844

AB PROJEKT
ul. Fabryczna 43
43-100 Tychy



Dotyczy: rozbudowy budynku Biblioteki w Bojszowach

W odpowiedzi na pismo złożone w imieniu Inwestora tj Gminy Bojszowy informuje, że wyrażamy zgodę na rozbudowę budynku Biblioteki przy ul. Gościnniej w Bojszowach pod warunkiem przebudowy kolidujących z inwestycją sieci elektroenergetycznych i spełnienia następujących wymagań:

- Istniejące kolidujący odcinek linii kablowej wraz ze złączem kablowym należy zlikwidować,
- w miejscu poza kolizją należy zabudować nowe złącz kablowe ZK3 a w obudowie z tworzywa termoutwardzalnego zamykane wkładką Masterkey
- istniejący, kolidujący kabel elektroenergetyczny należy przebudować stosując wstawkę kablem typu YAKY 4x120mm² wraz z osprzętem termokurczliwym
- na powyższą przebudowę należy opracować projekt budowlano-wykonawczy wraz ze stosownym zgłoszeniem lub pozwoleniem budowlanym
- projekt podlega sprawdzeniu Dziale Utrzymania Sieci w Pszczynie przy ul. Męczenników Oświęcimskich
- wszelkie prace zostaną przeprowadzone przez uprawnionego wykonawcę w warunkach bez napięciowych przy zachowaniu przepisów branżowych, polskich norm i przepisów BHP,
- przed przystąpieniem do realizacji zadania Inwestor zobowiązany jest do podpisania z Vattenfall Distribution Poland S.A. porozumienia regulującego sposób finansowania przebudowy
- ważność niniejszych warunków ustala się na okres dwóch lat od daty ich wydania
- szczegóły techniczne linii uzgodni projektant na roboczo w Regionie Jastrzębie obszar Pszczyna

Z poważaniem

PEŁNOMOCENIK
 Vattenfall Distribution Poland Spółka Akcyjna

Tomasz Dębowy

Inwestor: **GMINA BOJSZOWY**
Ul. Gaikowa 35
43-220 Bojszowy

Kopia:
 NJA Jastrzębie

Porozumienie kolizyjne nr 269/2011

Aktualizacja mapy zasadniczej

w zakresie S+U
KERG 1404-32/2011

F.H.U. "DARMASTER"
41-403 Chelm Śląski, ul. Bukietowa 22
NIP: 222-01-52-115, Regon 241382532
tel. 602-374-005

Obsz. : Bojszowy km 10 dz. 759/43

skala 1:500

----- zakres

GEODETA UPRAWNIONY

mgr inż. Robert Skwironek
nr ubr. 13 741



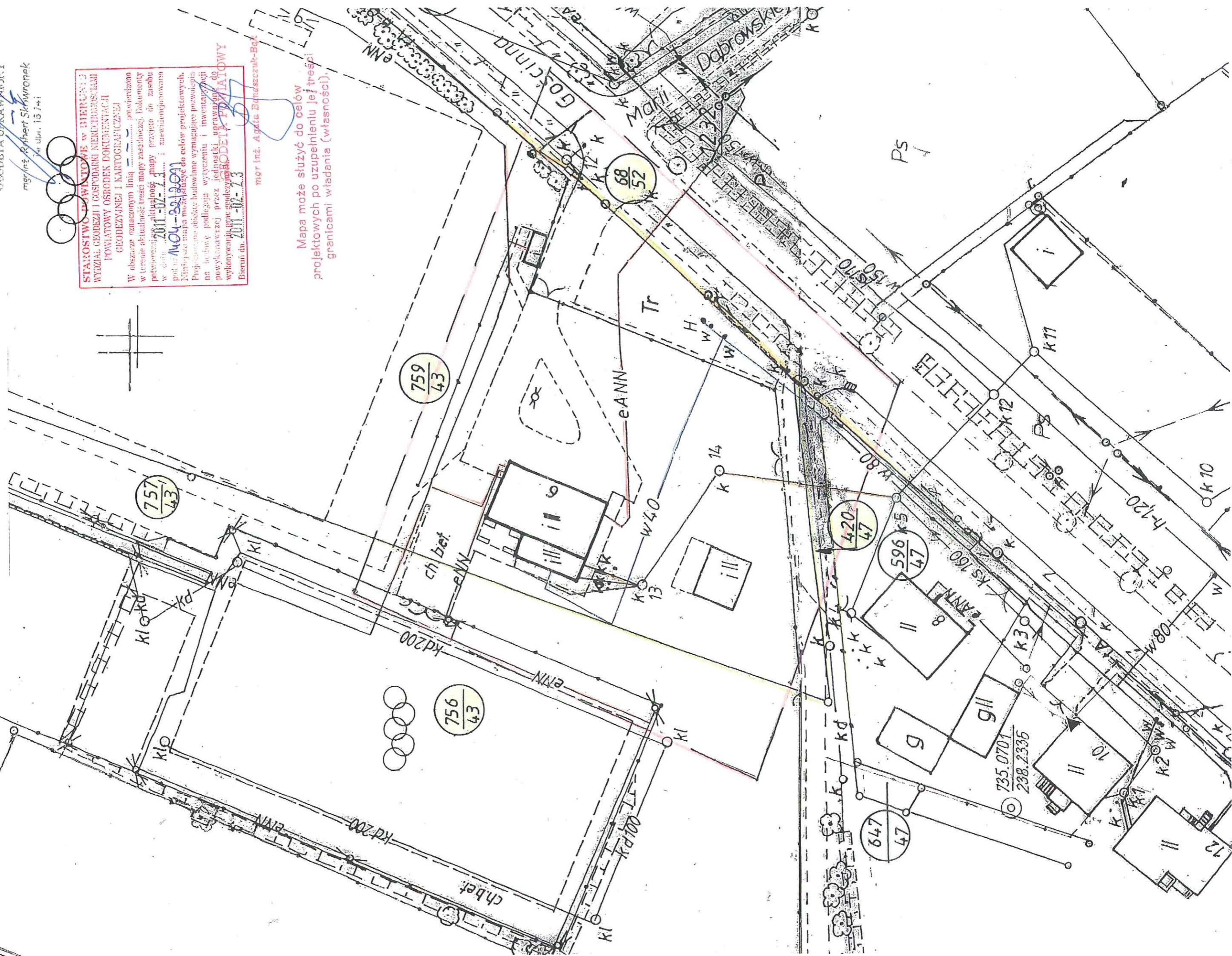
**STAROSTWO POWIATOWE W BIERUNIU
WYDZIAŁ GEODEZJI I GOSPODARKI NIERUCHOMOŚCIAMI
POWIATOWY OŚRODEK DOKUMENTACJI
GEODEZYJNEJ I KARTOGRAFICZNEJ**

W obszarze oznaczonym linią powiększono
w terenie aktualność treści mapy zasadniczej. Dokumenty
potwierdzające aktualność mapy przyjęto do zasobu
w dniu **2011-02-23** i zaszeregowano
pod nr **1404-32/2011**

Projektowane obiekty budowlane wymagające pozwolenia
na budowę podlegają wytyczeniu i inwentaryzacji
powszechną przez jednostki uprawnione do
wykonywania prac geodezyjnych **GEODETA POWIATOWY**
Bierun' dh. **2011-02-23**

mgr inż. Agnieszka Bymaszczuk-Bek

Mapa może służyć do celów
projektowych po uzupełnieniu jej treści
granicami władania (własności).



F.H.U. "DARMASTER"
41-403 Chełm Śląski, ul. Bukietowa 22
NIP: 222-01-52-115, Regon 241382532
tel. 602-374-005

Aktualizacja mapy zasadniczej

w zakresie S+U

KERK 1404-32/2011

Obręb : Bojszowy km 10 dz. 759/43

----- zakres

skala 1:500

GEODETA UPRAWNIONY
mgr inż. Robert Skwarcinek
M. ul. 15 7-1



STAROSTWO POWIATOWE W BIELECHOWIE
WYDZIAŁ GEODEZJI I GOSPODARSTWA NIERUCHOMOŚCIAMI
POWIATOWY OSRODEK DOKUMENTACJI
GEODEZYJNEJ I KARTOGRAFICZNEJ

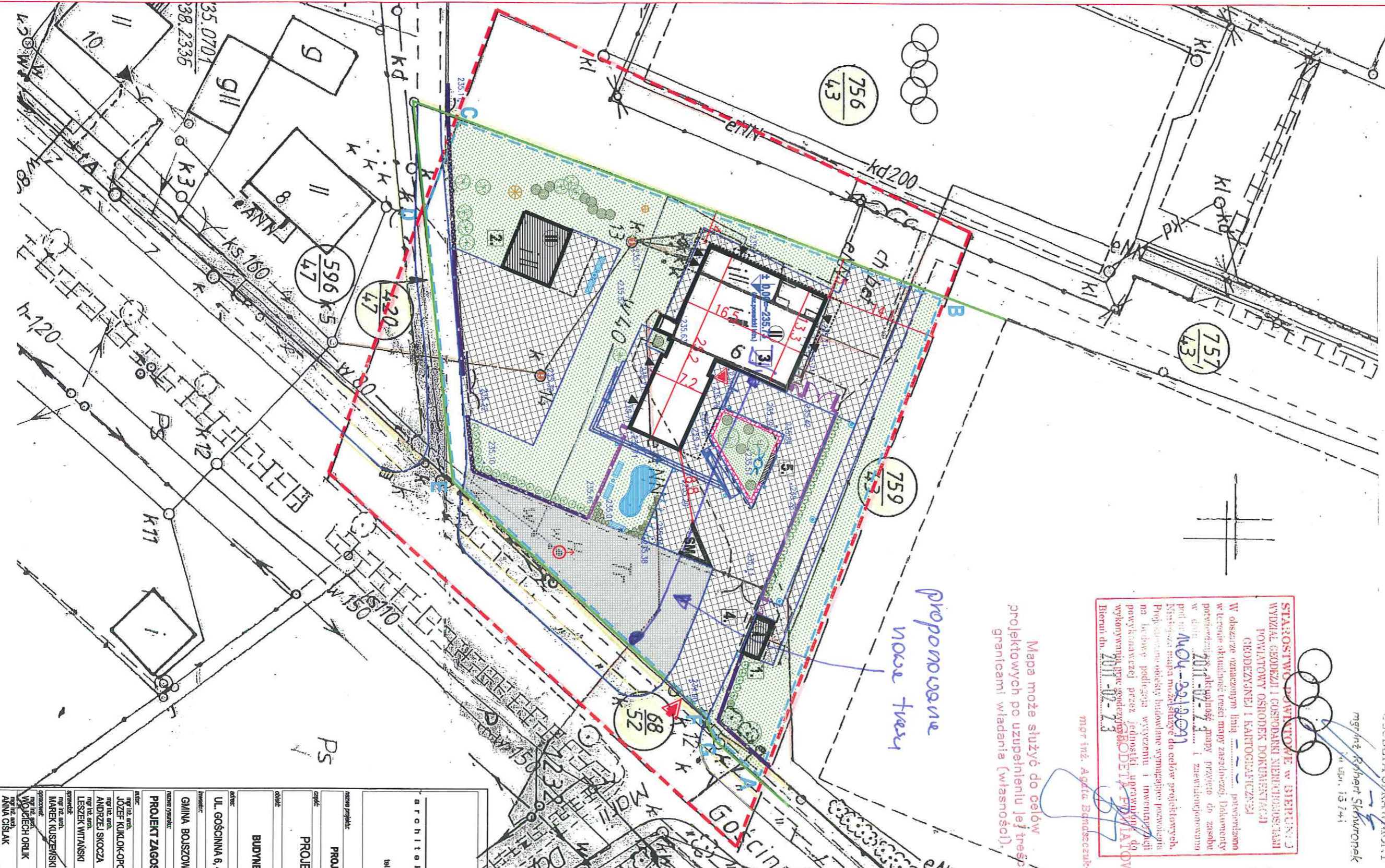
W obszarze oznaczonym linią pozwolono
w terenie skłamać treść mapy zasadniczej. Dokonany
porównaniem, aktualność mapy przyjęto do zakresu
w dniu: 2011-02-23. I zewalidowano
pod nr: 2011-02-23

Mapa może służyć do celów projektowych.
Projektowanie obiektu budowlanego wymaga pozwolenia
na budowę podlegają wyłączeniu i inwentaryzacji
powyższemu przez jednostki uprawnione do
wykonywania prac geodezyjnych BODEL i FIDALIAW
Biuro dn. 2011-02-23

mgr inż. Agneta Bzdrowska

Mapa może służyć do celów projektowych po uzupełnieniu jej treści granicami władania (własności).

proponowane nowe treści



LEGENDA:

- ZAKRES AKTUALIZACJI MAPY
- GRANICE DZIAŁKI NR 759/43 obręb Bojszowy km 10
- ZAKRES OPRACOWANIA
- OBIEKT ISTNIEJĄCY (bez zabudowy)
- OBIEKT ISTNIEJĄCY (z zabudową)
- OBIEKT ISTNIEJĄCY (zabudowa | rozbudowa)
- LICZBA KONDYGNACJI NADZIEMNYCH
- GŁÓWNE WEJŚCIE DO BUDYNKU
- WEJŚCIE DO BUDYNKU
- WIAZD NA DZIAŁKĘ
- PROJEKTOWANE MURY OPOROWE OSRODZENIE KOMBU (materiał : gabiony)
- ISTNIEJĄCE OSRODZENIE
- PROJEKTOWANE OSRODZENIE
- PROJEKTOWANE MIEJSCA GRODZIENIA
- ODPADÓW (materiał : ścieki- gąbion, przyłaz- białe szklane, PROJEKTOWANY STOLAK NA ROWER
- PROJEKTOWANY KOSZ NA ŚMIEC
- ISTNIEJĄCY KOSZ NA ŚMIEC (złama obciążaj)
- ISTNIEJĄCA ŁAWKA (złama obciążaj)
- PROJEKTOWANA ŁAWKA
- PROJEKTOWANE OCZKO WODNE Z FONTANNĄ
- PROJEKTOWANA ZIELEŃ NISKA, ŚREDNIOWYSOKA
- PRZESADZONE ZWIOTNIKI (3szt.)
- ISTNIEJĄCA ZIELEŃ NISKA, ŚREDNIOWYSOKA
- CZYNNIA
- POWIERZCHNIA
- UTWARDZONA-DOLAZDY, PLACE CHODNIKU, TARAS
- POWIERZCHNIA UTWARDZONA-PARKING ISTNIEJĄC
- ISTNIEJĄCE RZĘPNE TERENU
- PROJEKTOWANE RZĘPNE TERENU
- RZĘDNA ISTNIEJĄCEJ POSADZKI PARTERU
- HYDRANT ISTNIEJĄCY
- ISTNIEJĄCA STUDZIENKA (złama białe)
- ISTNIEJĄCA STUDZIENKA (złama białe)

<p>architektoniczne biuro projektów</p> <p>adres: ul. Fehnyńska 43, pl. 43-100 TRZCINY tel.: 0322217 31 76, 0322217 51 59, fax: 0322217 71 70 e-mail: biuro@ab-projekt.com.pl www.ab-projekt.com.pl</p>	
<p>PROJEKT BUDOWLANY PRZEBUDOWY I ROZBUDOWY</p>	
<p>PROJEKT ARCHITEKTONICZNO - BUDOWLANY</p>	
<p>CZĘŚĆ IZ-ZAGOSPODAROWANIE</p>	
<p>BUDYNEK GMINNEJ BIBLIOTEKI PUBLICZNEJ</p>	
<p>UL. GOŚCINNIA 6, 43-220 BOJSZOWY</p>	
<p>GINIA BOJSZOWY</p>	
<p>PROJEKT ZAGOSPODAROWANIA TERENU</p>	
nr. uprawnień:	skala: 1:500
nr. nadzoru:	nr. rysownika:
mgr inż. arch. JÓZEF KUKIŁKOPOLSKI	29.04.2011
mgr inż. arch. ANDRZEJ SKOCCA	29.04.2011
mgr inż. arch. LESZEK WITANSKI	29.04.2011
mgr inż. arch. MAREK KUSZEMSKI	29.04.2011
nr. uprawnień:	data opracowania:
mgr inż. arch. WOJCIECH ORLIK	29.04.2011
mgr inż. arch. ANNA CISLAK	29.04.2011
<p>AB-PROJEKT</p>	
<p>1. ISTNIEJĄCY BUDYNEK KAS BILETOWYCH</p> <p>2. ISTNIEJĄCY BUDYNEK ZWIĄZKU GOS. EBIARZY</p> <p>3. PRZEBUDOWANY I ROZBUDOWANY BUDYNEK BIBLIOTEKI PUBLICZNEJ</p> <p>4. ISTNIEJĄCA BARIERKA</p> <p>5. PRZEBUDOWANY KLOMB</p>	