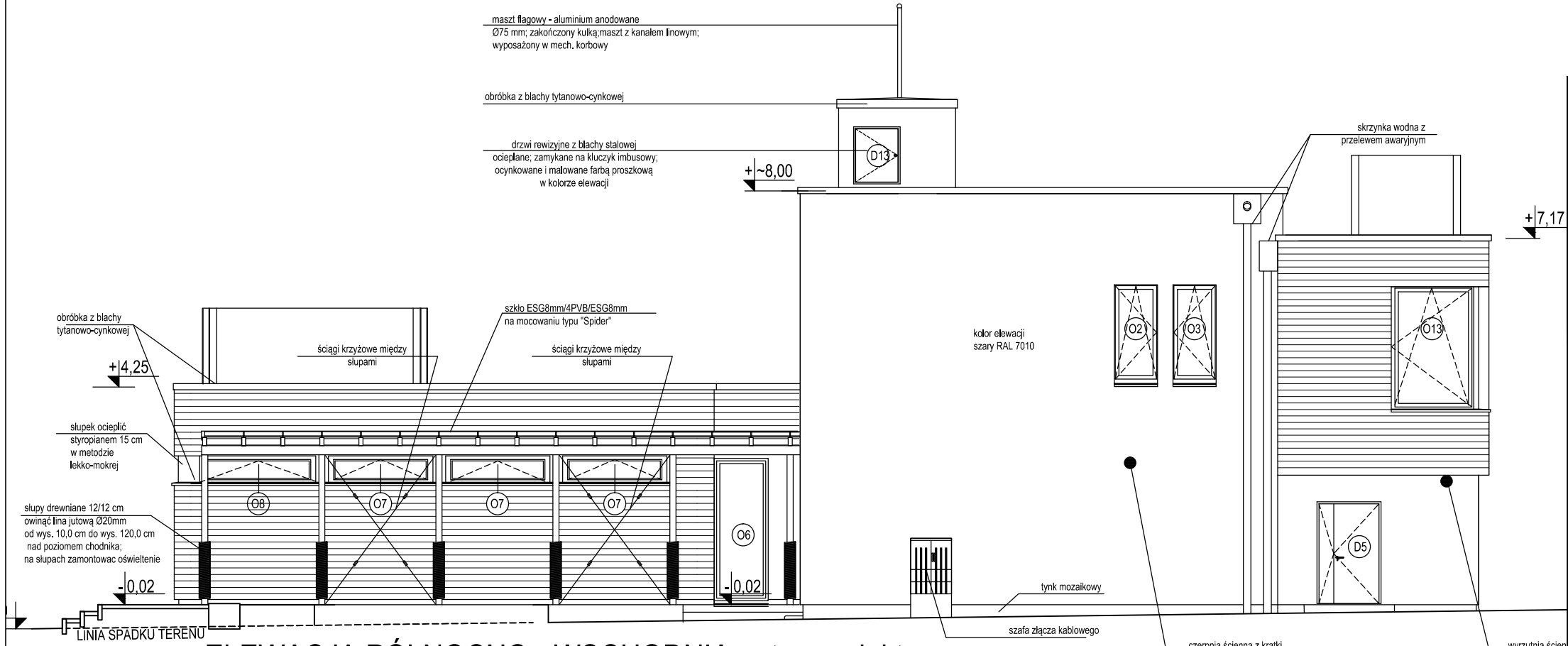



ELEWACJA POŁUDNIOWO - WSCHODNIA - stan projektowany



ELEWACJA PÓŁNOCNO - WSCHODNIA - stan projektowany



AB-PROJEKT
architektoniczne biuro projektów

spółka z o.o. w Tychach
adres: ul. Fabryczna 43, PL 43-100 TYCHY
tel.: 032/217 31 76, 032/217 51 59, fax: 032/217 71 70
e-mail: biuro@ab-projekt.com.pl
www.ab-projekt.com.pl

nazwa projektu: **PROJEKT BUDOWLANY PRZEBUDOWY I ROZBUDOWY**

część: **PROJEKT ARCHITEKTONICZNO - BUDOWLANY CZĘŚĆ III - ARCHITEKTURA**

obiekt: **BUDYNEK GMINNEJ BIBLIOTEKI PUBLICZNEJ W BOJSZOWACH**

adres: **UL. GOŚCINNA 6, 43-220 BOJSZOWY**

inwestor: **GMINA BOJSZOWY, UL. GAIKOWA 35, 43-220 BOJSZOWY**

nazwa rysunku: **ELEWACJE - PŁD - WSCH, PN - WSCH.** skala: **1:100**

autor:	nr uprawnień:	podpis:	data podpisu:	nr rysunku:
mgr inż. arch. JOZEF KUKLOK-OPOLSKI	689/83 U.W. K-ce specjal. architektoniczna		10.05.2011	III-1-17
mgr inż. arch. ANDRZEJ SKOCZA	792/88 U.W. K-ce specjal. architektoniczna		10.05.2011	
mgr inż. arch. LESZEK WITAŃSKI	743/87 U.W. K-ce specjal. architektoniczna		10.05.2011	10.05.2011
mgr inż. arch. MAREK KUSZEWSKI	176/75/Kt U.W. K-ce specjal. architektoniczna		10.05.2011	znak: A-2808
mgr inż. arch. DOJCIĘCH ORLIK	30/05/SLOK/II specjal. architektoniczna		10.05.2011	faza: PB
MARIA PAJAK			10.05.2011	