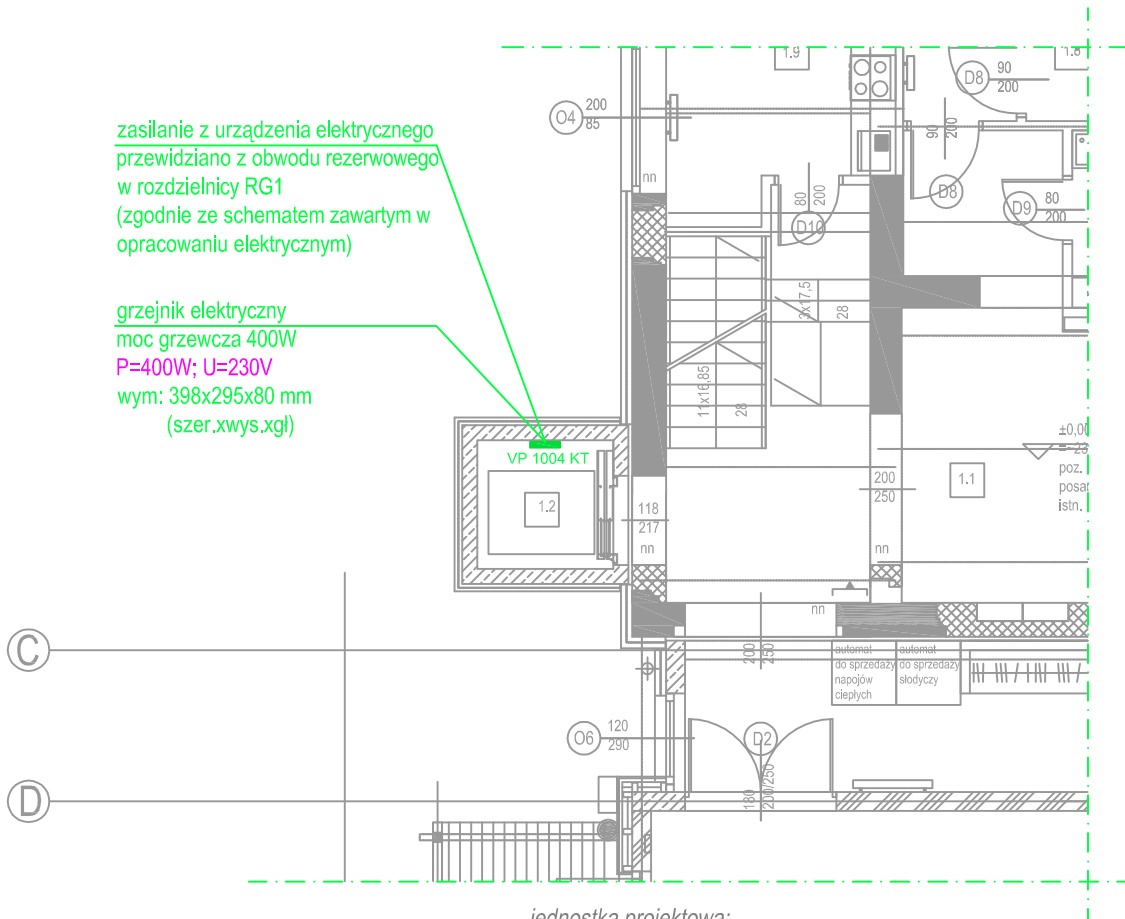


zasilanie z urządzenia elektrycznego przewidziano z obwodu rezerwowego w rozdzielnicy RG1 (zgodnie ze schematem zawartym w opracowaniu elektrycznym)

grzejnik elektryczny
 moc grzewcza 400W
 P=400W; U=230V
 wym: 398x295x80 mm
 (szer.xwys.xgł)



jednostka projektowa:


AB-PROJEKT
 architektoniczne biuro projektów
 spółka z o.o. w Tychach
 adres: ul. Fabryczna 43, PL 43-100 TYCHY
 tel.: 032/217 31 76, 032/217 51 59, fax: 032/217 71 70
 e-mail: biuro@ab-projekt.com.pl
 www.ab-projekt.com.pl

biuro branżowe:


CEG
 CREATIVE ENGINEERS GROUP
 CEGROUP Sp. z o.o. Sp.k.
 44-100 GLIWICE, ul. KOŚCIUSZKI 1C
 TEL.:(+48) 32-444-66-66, FAX: (+48) 32-750-88-53
 E-MAIL: biuro@cegroup.pl

nazwa projektu:

PROJEKT BUDOWLANY PRZEBUDOWY I ROZBUDOWY

część:

**PROJEKT ARCHITEKTONICZNO - BUDOWLANY
 CZĘŚĆ II/6 - INSTALACJA C.O.**

obiekt:

BUDYNEK GMINNEJ BIBLIOTEKI PUBLICZNEJ W BOJSZOWACH

adres:

UL. GOŚCINNA 6, 43-220 BOJSZOWY

inwestor:

GMINA BOJSZOWY, UL. GAIKOWA 35, 43-220 BOJSZOWY

nazwa rysunku:

OGRZEWANIE SZYBU WINDOWEGO

skala:

1:100

autor:

mgr inż.
WOJCIECH NOWAK

nr. uprawnień:

SLK/2273/PWOS/08

podpis:



data podpisu

10.05.2011

nr rysunku:

II/6-06

data opracowania

10.05.2011

sprawdził:

mgr inż.
RADOŚLAW RADZIECKI

nr. uprawnień:

403/02 U.W. K-ce

podpis:



data sprawdzenia

10.05.2011

znak:

A-2808

opracował:

mgr inż.
ANNA KUNC

nr. uprawnień:



podpis:



data podpisu

10.05.2011

faza:

PB