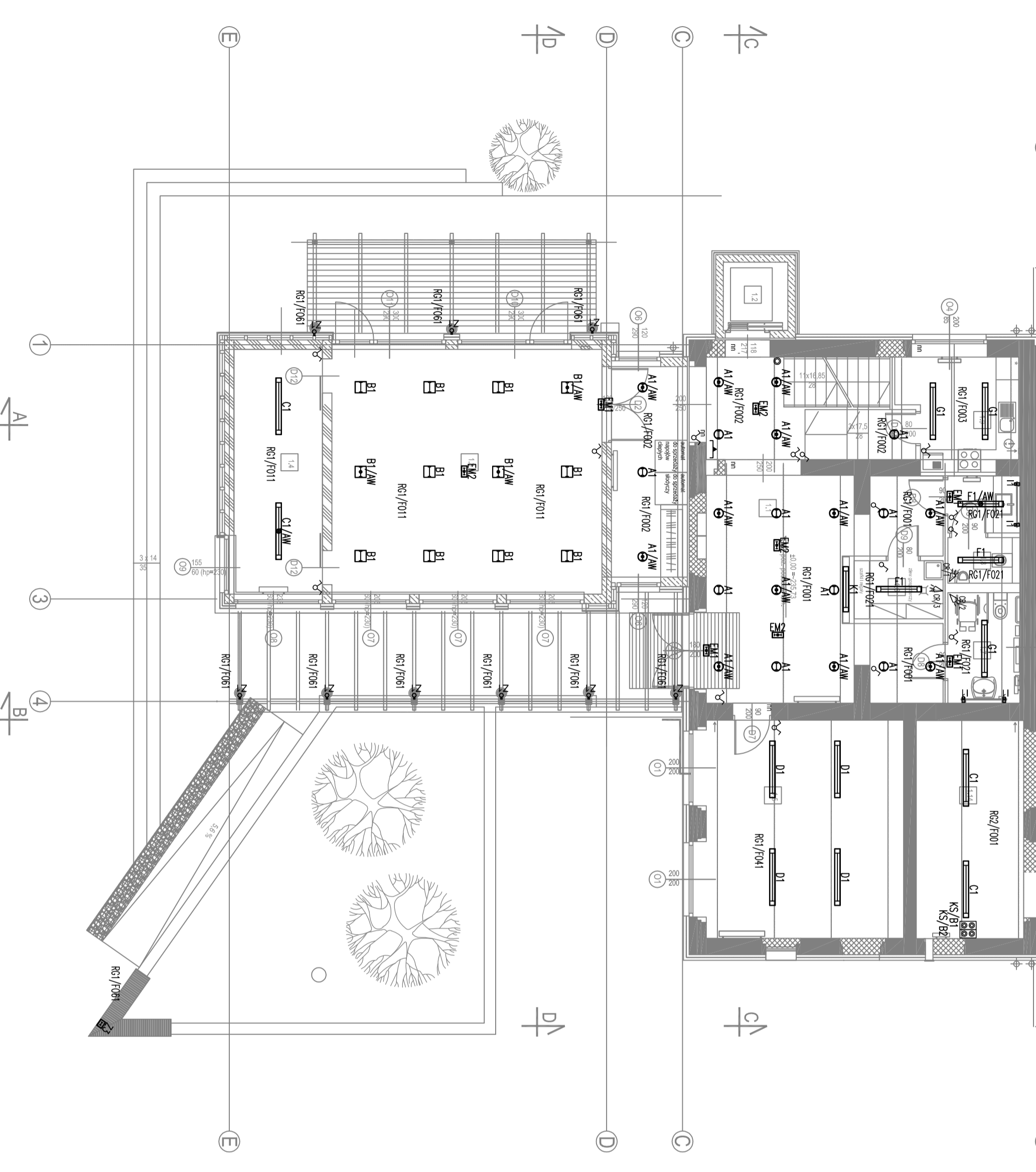


Zastawienie pomieszczeń - parter

NR	POMIESZCZENIE	POW./m2	POSADZKA
1.1	HALL + KL.SCHOD.	59,39	MOZAIKA PRZEWISŁ.
1.2	SZYB WINDY	3,06	
1.3	SALA ODZYTOWA	45,65	MOZAIKA PRZEWISŁ.
1.4	ZAPLECZE SALI	14,85	MOZAIKA PRZEWISŁ.
1.5	DYREKCJA / KSIĘGOWOŚĆ	29,71	PL. GRES
1.6	POM. GOSP.	3,51	PL. GRES
1.7	WOC DLA NSP/POMIĘ-SZCZENIE DLA RODZICA Z DZIECKIEM	5,44	PL. GRES
1.8	WOC MĘSKI	4,76	PL. GRES
1.9	ZAPLECZE KATERINGOWE	8,40	PL. GRES
1.10	WOC DAMSKI/NPS	5,43	PL. GRES
1.11	WOC MĘSKI	4,01	PL. GRES
1.12	KOTŁOWNIA	11,59	PL. GRES
1.13	MAGAZYN GTS	29,95	PL. GRES
1.14	MAGAZYN SPORTOWY	16,07	PL. GRES
razem pow. użytkowa parteru		242,45m2	

LEGENDA:

	OPRANA ŚWIETŁOKOWA NASTROPÓWA 2x26W EVG IP20
	OPRANA ŚWIETŁOKOWA NASTROPÓWA 2x26W EVG IP20
	OPRANA ŚWIETŁOKOWA NASTROPÓWA 1x58W EVG IP65
	OPRANA ŚWIETŁOKOWA NASTROPÓWA 2x54W EVG IP20
	OPRANA ŚWIETŁOKOWA NASTROPÓWA 2x28W EVG IP44
	OPRANA ŚWIETŁOKOWA NASTROPÓWA 2x49W EVG IP44
	OPRANA ŚWIETŁOKOWA NASTROPÓWA 2x58W EVG IP65 Z MODULEM AMARYJNYM
	OPRANA ŚWIETŁOKOWA 1x49W EVG IP20
	OPRANA ŚWIETŁOKOWA NASTROPÓWA 2x36W EVG IP65 Z MODULEM AMARYJNYM
	OPRANA ŚWIETŁOKOWA 1x54W EVG IP20 UMIESZCZONA W PIONIE ZA GK
	OPRANA ŚWIETŁOKOWA DOSTRÓPÓWA 4x14W EVG IP54
	OPRANA ŚWIETŁOKOWA NASTROPÓWA 2x18W+2x36W+2x40W EVG IP20
	OPRANA ŚWIETŁOKOWA ŚWIECACA W DOC 50W EVG IP65
	OPRANA ŚWIETŁOKOWA NASTROPÓWA 1x36W EVG IP44
	OPRANA ŚWIETŁOKOWA WBUADOWANA W MUREK 26W EVG IP54
	OPRANA AMARYJNA ŚWIETŁOKOWA JEDNOSTRONNA 1x8W NAŚCIEJNA IP40
	OPRANA AMARYJNA ŚWIETŁOKOWA DWUSTRONNA 1x8W NAŚCIEJNA IP40
	AN - MODULE AMARYJNY 2H CTI
	ŁĄCZNIK 1-BIEGUNOWY 230V/16A
	ŁĄCZNIK 1-BIEGUNOWY 230V/16A
	ŁĄCZNIK - PRZYOSK. 1-BIEGUNOWY 230V/16A
	KASETA STEROWNICZA IP55



RZUT PARTERU poz. F0,00

jednostka projektowa:

architektoniczne Biuro Projektów
 adres: ul. Fajfarska 43, pl. 43-900 Tychy
 tel.: 032217 31 76, 032217 51 58, fax: 032217 71 70
 e-mail: biuro@bip.pl
 www.biuroprojektow.pl

Biuro Branżowe:

CREATIVE ENGINEERS GROUP
 44-500 GIWIEC, ul. Koszarowa 15
 tel.: +48 32 444 66 66, fax: +48 32 759 88 83
 www.creativeengineers.com.pl

zadanie projektowe: **PROJEKT BUDOWLANY PRZEBUDOWY I ROZBUDOWY**

tytuł: **PROJEKT ARCHITEKTONICZNO - BUDOWLANY**

rodzaj obiektu: **CZĘŚĆ III - INSTALACJE ELEKTRYCZNE**

adres: **BUDYNEK GIMNAZJALNEJ BIBLIOTEKI PUBLICZNEJ W BOJSZOWACH**

adres: **UL. GOSCIENNA 6, 43-220 BOJSZOWY**

miasto: **GAJNA BOJSZOWY, UL. GAIKOWA 55, 43-220 BOJSZOWY**

skala: **1:100**

tytuł: **PLAN INSTALACJI OŚWIETLENIA - PARTER**

imię i nazwisko	tytuł	data	tytuł	data
MROŚLAW KUNA	SLK107/PW/OE/03	10.05.2011	III-8-01	10.05.2011
KRZYSZTOF DEBOWSKI	Z26/98/U.W.-K-dB	10.05.2011	A-28/08	10.05.2011
KRZYSZTOF DEBOWSKI	PL. GOSCIENNA	10.05.2011	PB	10.05.2011