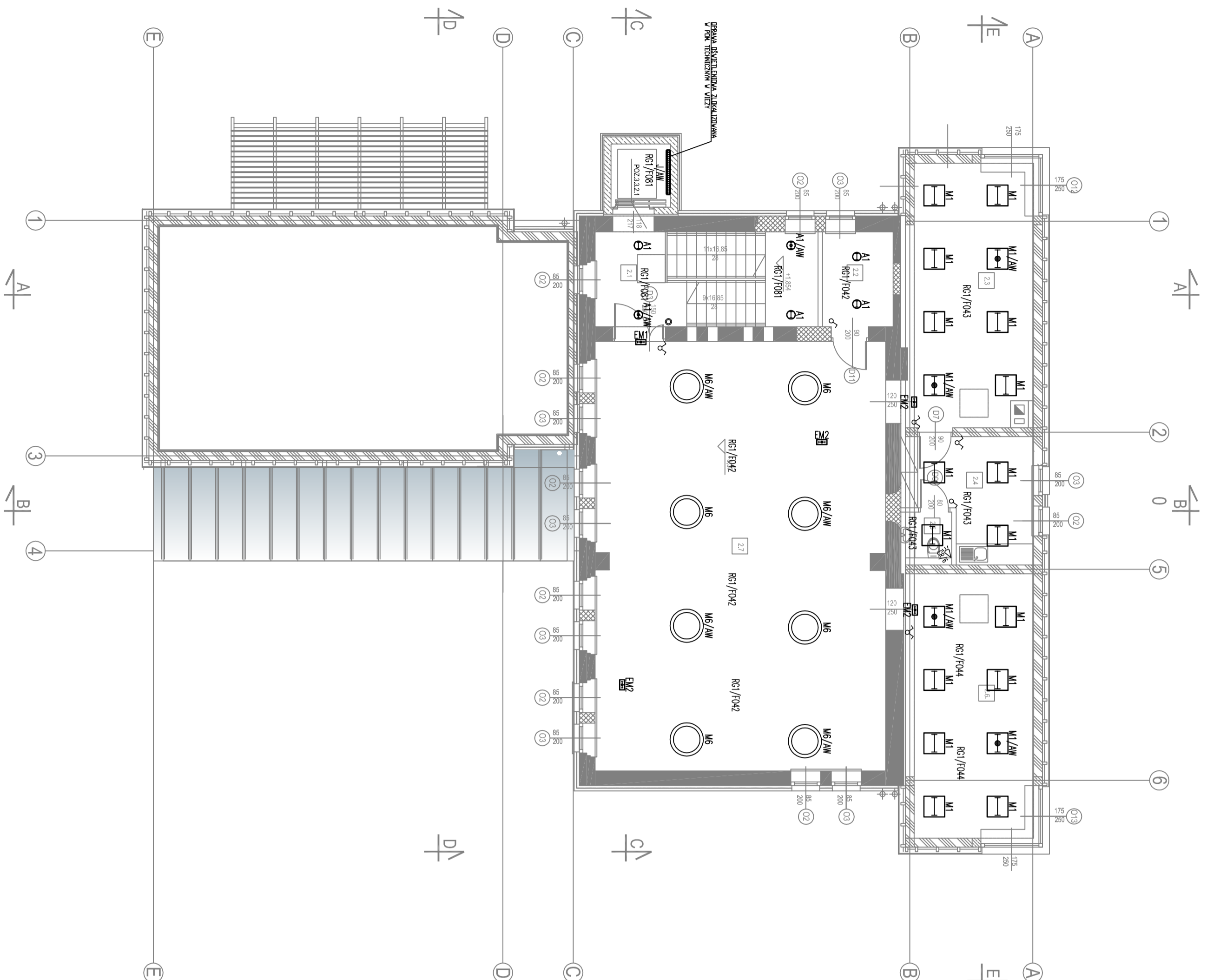


NR	POMIESZCZENIE	POW/m ²	POSADZKA
2.1	KOMUNIKACJA	6,05	MOZAIKA PRZEWIŚL.
2.2	MAGAZYN	5,33	MOZAIKA PRZEWIŚL.
2.3	DZIAŁ DZIECIĘCY	26,84	MOZAIKA PRZEWIŚL.
2.4	POM. SOCIALNE	11,08	PŁC.TARKET
2.5	ŁAZIENKA	1,83	PL. GRES
2.6	CZYTELNA	27,09	MOZAIKA PRZEWIŚL.
2.7	SALA BIBLIOTECZNA	100,22	MOZAIKA PRZEWIŚL.

razem pow. użytkowa piętora 178,44m²



RZUT PIĘTRA poz. +3,37

LEGENDA:

- OPRAMA ŚWIETŁOKOWA NASTROPOWA 2x28W EVG IP20
- OPRAMA ŚWIETŁOKOWA NASTROPOWA 2x28W EVG IP20
- OPRAMA ŚWIETŁOKOWA NASTROPOWA 1x58W EVG IP65
- OPRAMA ŚWIETŁOKOWA NASTROPOWA 2x54W EVG IP20
- OPRAMA ŚWIETŁOKOWA NASTROPOWA 2x28W EVG IP44
- OPRAMA ŚWIETŁOKOWA NASTROPOWA 2x49W EVG IP44
- OPRAMA ŚWIETŁOKOWA NASTROPOWA 2x58W EVG IP65 Z MODULEM AMARYJNYM
- OPRAMA ŚWIETŁOKOWA 1x49W EVG IP20
- OPRAMA ŚWIETŁOKOWA NASTROPOWA 2x36W EVG IP65 Z MODULEM AMARYJNYM
- OPRAMA ŚWIETŁOKOWA 1x54W EVG IP20 UMIESZCZONA W PIONIE ZA GK
- OPRAMA ŚWIETŁOKOWA DOSTRÓPOWA 4x14W EVG IP54
- OPRAMA ŚWIETŁOKOWA NASTROPOWA 2x18W+2x36W+2x40W EVG IP20
- OPRAMA ŚWIETŁOKOWA ŚWIECĄCA W DŁ. 50W EVG IP85
- OPRAMA ŚWIETŁOKOWA NASTROPOWA 1x36W EVG IP44
- OPRAMA ŚWIETŁOKOWA WBUDOWANA W KUREK 28W EVG IP54
- OPRAMA AMARYJNA ŚWIETŁOKOWA JEDNOSTRONNA 1x8W NAŚCIEJNA IP40
- OPRAMA AMARYJNA ŚWIETŁOKOWA DWUSTRONNA 1x8W NAŚCIEJNA IP40
- AW - MODULE AMARYJNY 2H CTI
- ŁĄCZNIK 1-BIEGUNOWY 230V/16A
- ŁĄCZNIK 1-BIEGUNOWY, 2-OBWODY 230V/16A
- ŁĄCZNIK - PRZYCISK, 1-BIEGUNOWY 230V/16A
- KASJETA STEROWNICZA IP55

jednostka projektowa:

ARCHITEKTONICZNE BIURO PROJEKTÓW
 ul. Fabryczna 43, pl. 43-001 Tychy
 tel: 0322717 3176, 0322319 58, fax: 0322717 70
 e-mail: biuro@architektonicznebiuroprojektow.pl
 www.architektonicznebiuroprojektow.pl

CREATIVE ENGINEERS GROUP
 44-500 GIMWEL, ul. Koszarowa 15
 TEL: +48 32 444 60 60, FAX: +48 32 759 88 53
 www.creativeengineersgroup.pl

PROJEKT BUDOWLANY PRZEBUDOWY I ROZBUDOWY
 PROJEKT ARCHITEKTONICZNO - BUDOWLANY
 CZĘŚĆ INF. - INSTALACJE ELEKTRYCZNE

BUDYNEK GIMNEJZJ BIBLIOTEKI PUBLICZNEJ W BOJSZOWACH

UL. GOSCIKINA 6, 43-220 BOJSZOWY

MIASTO: BOJSZOWY

INWENIORYSTYKA: 10.05.2011

PROJEKTOWANIE: 10.05.2011

WYKONANIE: 10.05.2011

OPIS	DATA	STATUS
PROJEKT BUDOWLANY PRZEBUDOWY I ROZBUDOWY	10.05.2011	WYKONANO
PROJEKT ARCHITEKTONICZNO - BUDOWLANY	10.05.2011	WYKONANO
CZĘŚĆ INF. - INSTALACJE ELEKTRYCZNE	10.05.2011	WYKONANO