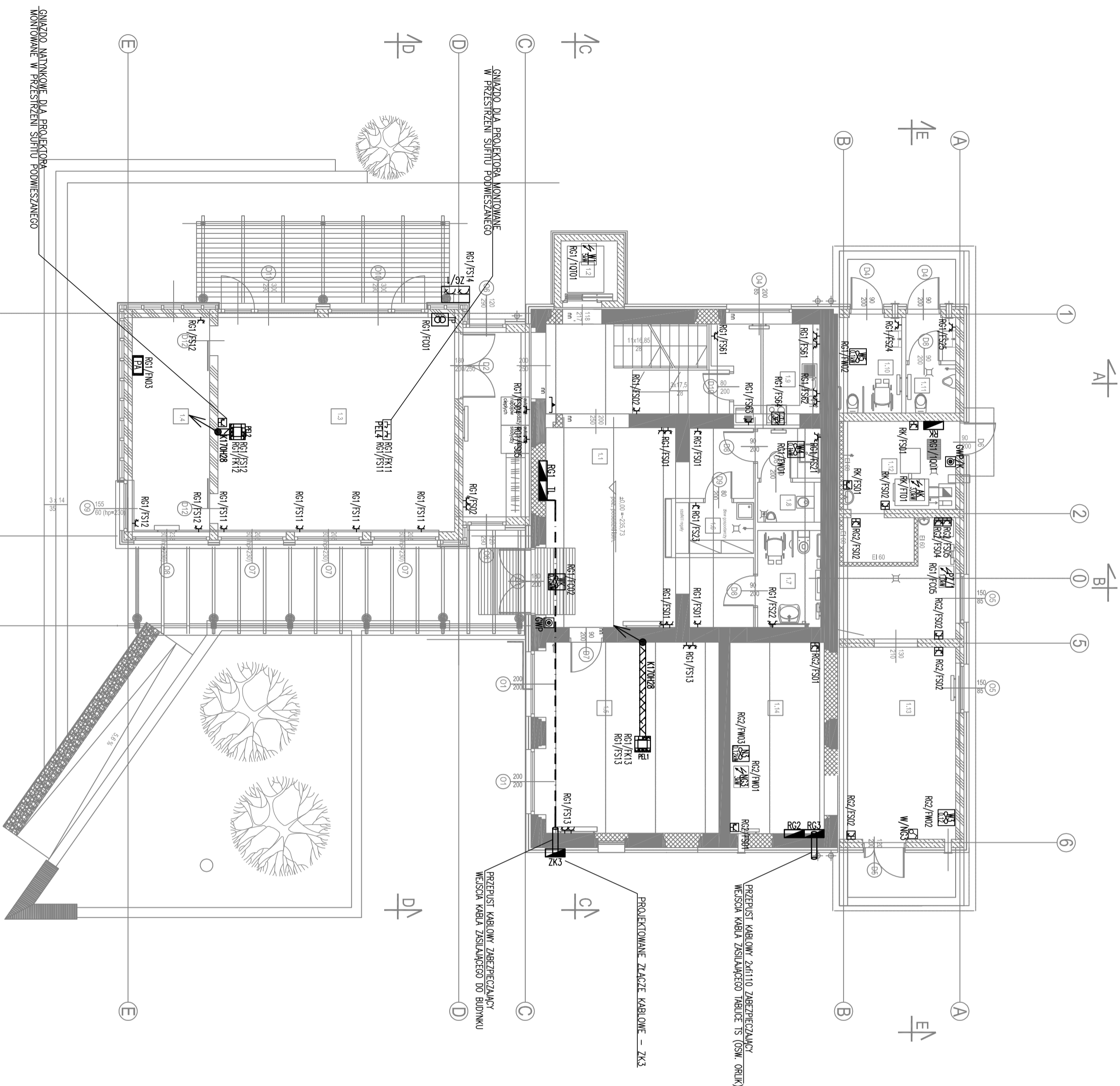


LEGENDA

- ROZDZIELNICA GŁÓWNA
- ROZDZIELNICA GŁÓWNA
- ROZDZIELNICA KOTŁOWNI
- ROZDZIELNICA TECHNICZNA
- TABLICA LICZNIKOWA
- PRZECIWPÓZAROWY WYŁĄCZNIK PRAŁU
- PRZECIWPÓZAROWY WYŁĄCZNIK PRAŁU KOTŁOWNI
- GNAZDZO 230V/16A
- GNAZDZO 230V/16A IP44
- GNAZDZO 230V/16A IP44 NATYKOWE
- GNAZDZO 400V/16A IP44
- ZESTAW GNAZDZ REMONTOWYCH
- CENTRALA WENTYLACYJNA
- WENTYLATOR
- POMPA
- WINDA
- AUTOMATYKA KOTŁOWNI
- NAGRZEWNICA
- KABLE GRZEJNE
- KANAL ELEKTROINSTALACYJNY
- KABLE PROWADZONE W POSADZCE
- KORYTA KABLOWE W POSADZCE
- PRZEBIEG PIONOWE
- SZAFKA DYSTRYBUCYJNA
- ZESTAW GNAZDZ ELEKTRYCZNYCH I INFORMACYJNYCH
- PEL1 – ZESTAW GNAZDZ – PODCISNOWNYCH 1x230V/16A+2x230V/16A/DATA+2xRJ45
- PEL2 – ZESTAW GNAZDZ – PODCISNOWNYCH 2x230V/16A+2x230V/16A/DATA+2xRJ45
- PEL3 – ZESTAW GNAZDZ 1x230V/16A+2x230V/16A/DATA+2xRJ45
- PEL4 – ZESTAW GNAZDZ – MONTOWANYCH W SUFICIE 2x230V/16A/DATA+2xRJ45
- ZESTAW NAGROŚNIENIA
- CENTRALA ALARMOWA



RZUT PARTERU poz. F0,00

Zestawienie pomieszczeń - parter

NR	POMIESZCZENIE	POW./m ²	POSADZKA
1.1	HALL + KL.SCHOD	59,39	MOZAIKA PRZEMYSŁ.
1.2	SZYB WINDY	3,06	
1.3	SALA ODZYTOWA	45,65	MOZAIKA PRZEMYSŁ.
1.4	ZAP.FOCZE SALI	14,85	MOZAIKA PRZEMYSŁ.
1.5	DYREKCJA I SERGOWOSC	29,71	PL. GRES
1.6	POM. GOSP.	3,51	PL. GRES
1.7	WC DLA MĘSKI/NPS/POMIE-SZCZENIE DLA RODZICA Z DZIECKIEM	5,44	PL. GRES
1.8	WC MĘSKI	4,76	PL. GRES
1.9	ZAP.FOCZE KATERINGOWE	8,40	PL. GRES
1.10	WC DAMSKI/NPS	5,43	PL. GRES
1.11	WC MĘSKI	4,01	PL. GRES
1.12	KOTŁOWNIA	11,59	PL. GRES
1.13	MAGAZYN GTS	29,95	PL. GRES
1.14	MAGAZYN SPORTOWY	16,07	PL. GRES
razem pow. użytkowa parteru		242,45m ²	

biuro branżowe:

ABERPROJEKT
architektoniczne biuro projektowe

adres: ul. Fabryczna 43, Pl. 43-100 TYCHÓW
tel.: 022/217 31 78, 022/217 51 99, fax: 022/217 71 70
www.aberprojekt.pl

CREG
CREGITIVE ENGINEERS GROUP

44-500 GIWIEZ, ul. KOSZALIŃSKA 11C
TEL.: +48 78 2440000, FAX: +48 78 2750485-93

PROJEKT BUDOWLANY PRZEBUDOWY I ROZBUDOWY
PROJEKT ARCHITEKTONICZNO - BUDOWLANY

BUDYNEK GIMNAZJALNEJ BIBLIOTEKI PUBLICZNEJ W BOJSZOWACH

UL. GOSCIŃNA 6, 43-220 BOJSZÓW

MIASTO: GMINA BOJSZÓW, UL. GANKOWA 35, 43-220 BOJSZÓW

PLAN INSTALACJI ELEKTRYCZNYCH - PARTER 1:100

IMIĘ	STANOWISKO	DATA PODPISU	DATA
PRACOWNIK			
PROJEKTANT			
OPRACOWUJĄCY			
PROJEKTANT			
OPRACOWUJĄCY			
PROJEKTANT			
OPRACOWUJĄCY			

KRZYSZTOF DEBOWSKI 2209/98 UL. K-dg 10.05.2011 A-2808
ANNA KUMARSKA-SIWIŃSKA 10.05.2011 PB