

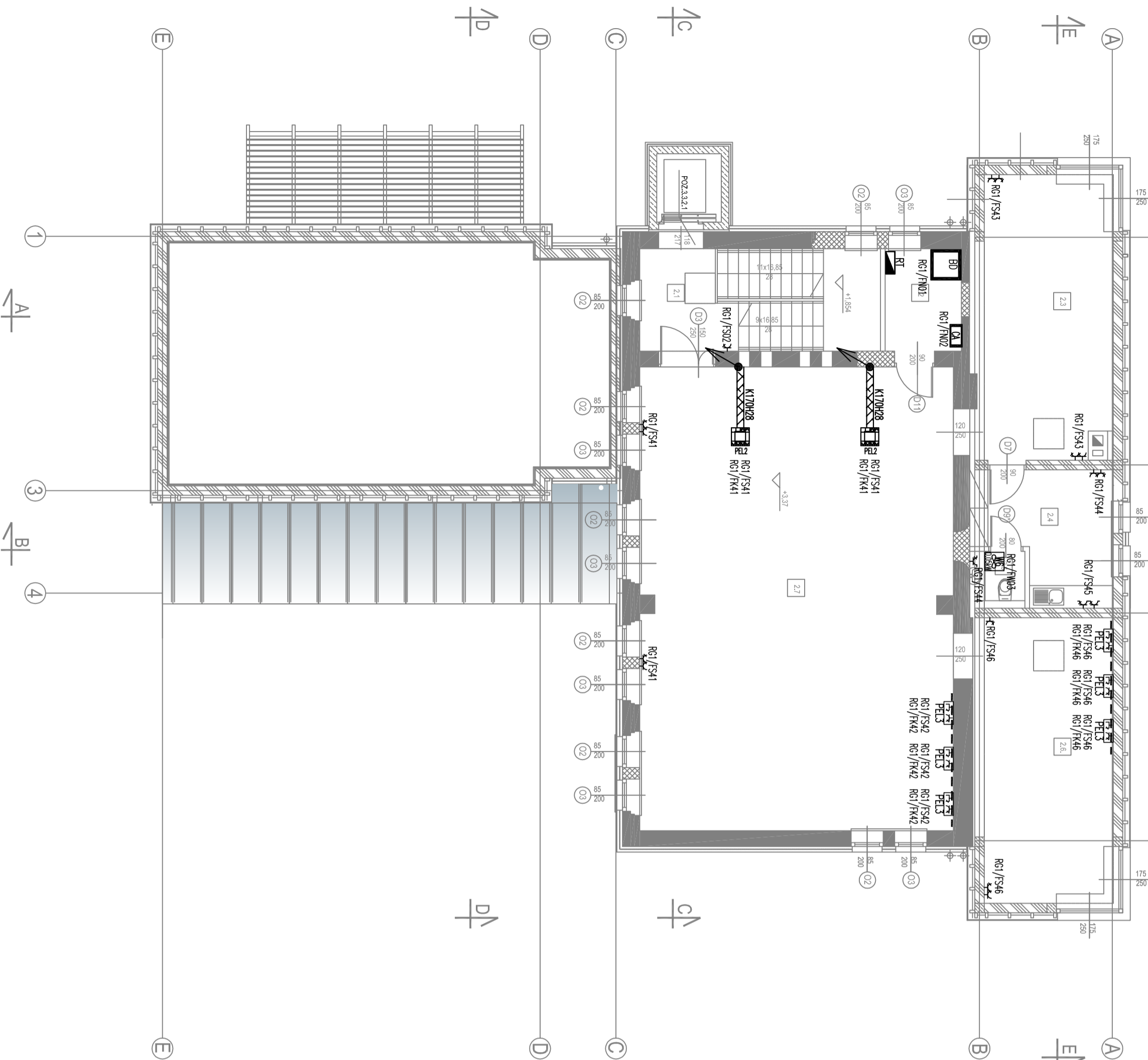
NR	POMIESZCZENIE	POW./m <sup>2</sup>	POSADZKA
2.1	KOMUNIKACJA	6,05	MOZAIKA PRZEWYSŁ.
2.2	MAGAZYN	5,33	MOZAIKA PRZEWYSŁ.
2.3	BIURO DZIECIĘCY	26,94	MOZAIKA PRZEWYSŁ.
2.4	POM. SOCIALNE	11,08	PVC/TARLET
2.5	ŁAZIENKA	1,83	PL. GRES
2.6	CZYTELNA	27,09	MOZAIKA PRZEWYSŁ.
2.7	SALA BIBLIOTECZNA	100,22	MOZAIKA PRZEWYSŁ.

razem pow. użytkowa piętra

178,44m<sup>2</sup>

#### LEGENDA

- RODZIELNICA GŁÓWNA
- RODZIELNICA GÓWNA
- RODZIELNICA TECHNICZNA
- TABLICA LICZNIKOWA
- PRZECIWPÓŻAROWY WYŁĄCZNIK PRĄDU
- PRZECIWPÓŻAROWY WYŁĄCZNIK PRĄDU KOTŁOWNI
- GNIĄZDO 230V/16A
- GNIĄZDO 230V/16A IP44
- GNIĄZDO 230V/16A IP44 NATYKOWE
- GNIĄZDO 400V/16A IP44
- ZESTAW GNAZD REMONTOWYCH
- CENTRALA WENTYLACYJNA
- WENTYLATOR
- POMPA
- WINDA
- AUTOMATYKA KOTŁOWNI
- MAGRZENICA
- KABELE GRZEJNE
- KANAL ELEKTRONISTALACYJNY
- KABELE PROWADZONE W POSADZCE
- KABELE KABLOWE W POSADZCE
- PRZEBIECE PIONOWE
- SZAFKA DYSTRYBUCYJNA
- ZESTAW GNAZD ELEKTRYCZNYCH I INFORMACYJNYCH
- PEL1 – ZESTAW GNAZD – PODŁOGOWYCH  
1x230V/16A+2x230V/16A/DATA+2xRJ45
- PEL2 – ZESTAW GNAZD – PODŁOGOWYCH  
2x230V/16A+2x230V/16A/DATA+2xRJ45
- PEL3 – ZESTAW GNAZD 1x230V/16A+2x230V/16A/DATA+2xRJ45
- PEL4 – ZESTAW GNAZD – MONTOWANYCH W SUFICIE  
2x230V/16A DATA+2xRJ45
- ZESTAW MAG OSNIEŻENIA
- CENTRALA ALARMOWA



RZUT PIĘTRA poz. +3,37

**biuro branżowe:**

**ABERPROJEKT**  
architektoniczne biuro projektowe

adres: ul. Fabryczna 43, Pl. 44-100 Tychy  
tel.: 032217 31 78, 032217 51 98, fax: 032217 71 70  
www.aberprojekt.com.pl

**ORIENTE ENGINEERS GROUP**

44-100 Tychy, ul. Fabryczna 43, 44-100 Tychy  
tel.: +48 78 2448000, fax: +48 78 2759888-93  
www.orienteengineers.com.pl

**PROJEKT BUDOWLANY PRZEBUDOWY I ROZBUDOWY**  
**PROJEKT ARCHITEKTONICZNO-BUDOWLANY**  
CZĘŚĆ IIIb - INSTALACJE ELEKTRYCZNE

**BUDYNEK GIMNEJZJALNI BIBLIOTEKI PUBLICZNEJ W BOJSZOWACH**

ADRES: UL. GOSCIENNA 6, 43-220 BOJSZOWY  
MIASTO: GMINA BOJSZOWY, UL. GANKOWA 35, 43-220 BOJSZOWY

TYTUŁ: **PLAN INSTALACJI ELEKTRYCZNYCH - PIĘTRO**

SKALA: **1:100**

IMIĘ I NAZWISKO	TYTUŁ	DATA PODPISANIA	DATA WYDANIA
MIKOSŁAW KUNA	SKŁADNIKI PRZEWODNI	10.05.2011	10.05.2011
KRZYSZTOF DEBOWSKI	ZOBOWIĄZANIE	10.05.2011	10.05.2011
ANNA SZESZKA ŚWISTAK	PROJEKTANT	10.05.2011	10.05.2011

NUMER PROJEKTU: **III-8-04**  
SYMBOL: **A-2808**  
WYKONANIE: **PB**